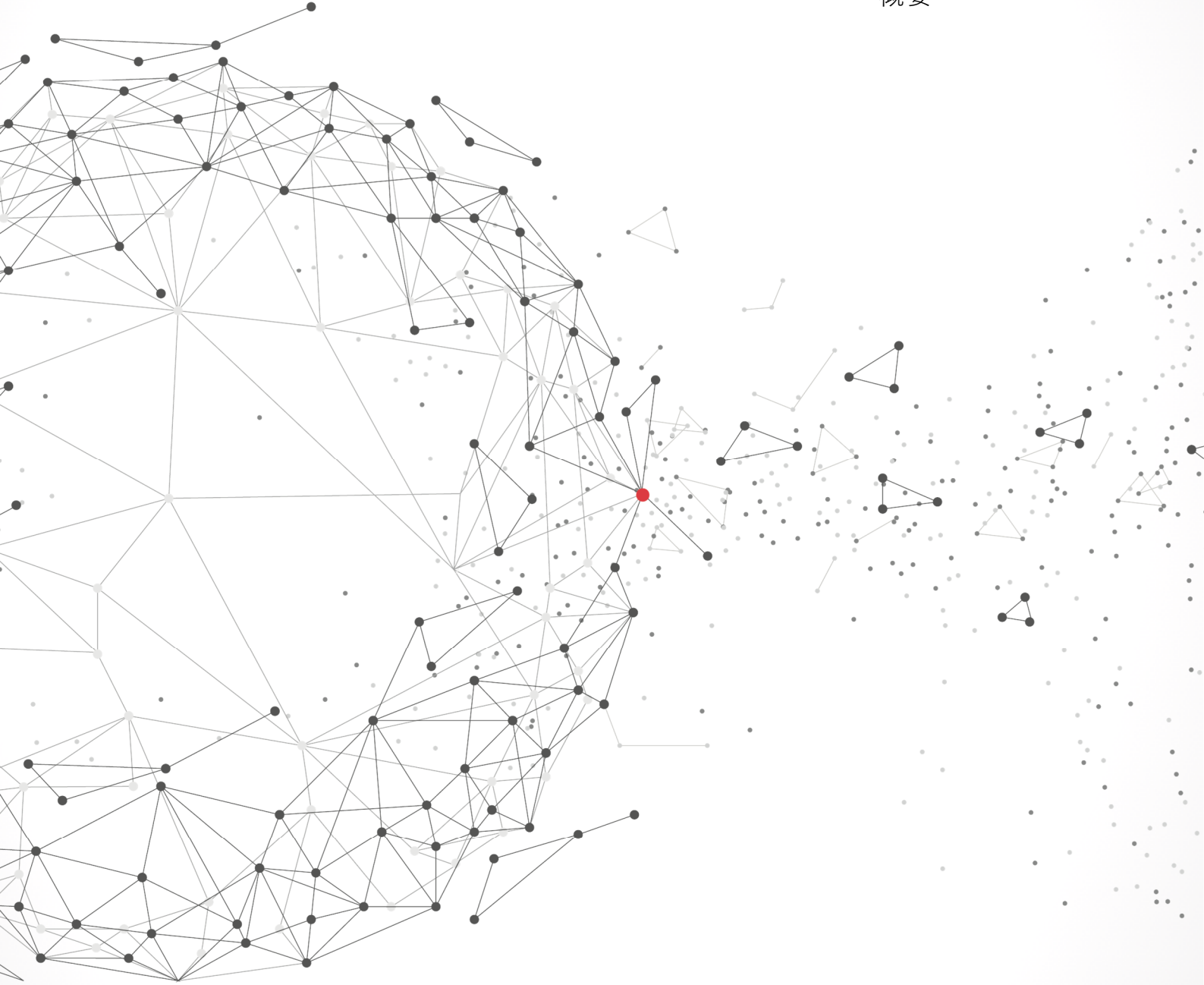
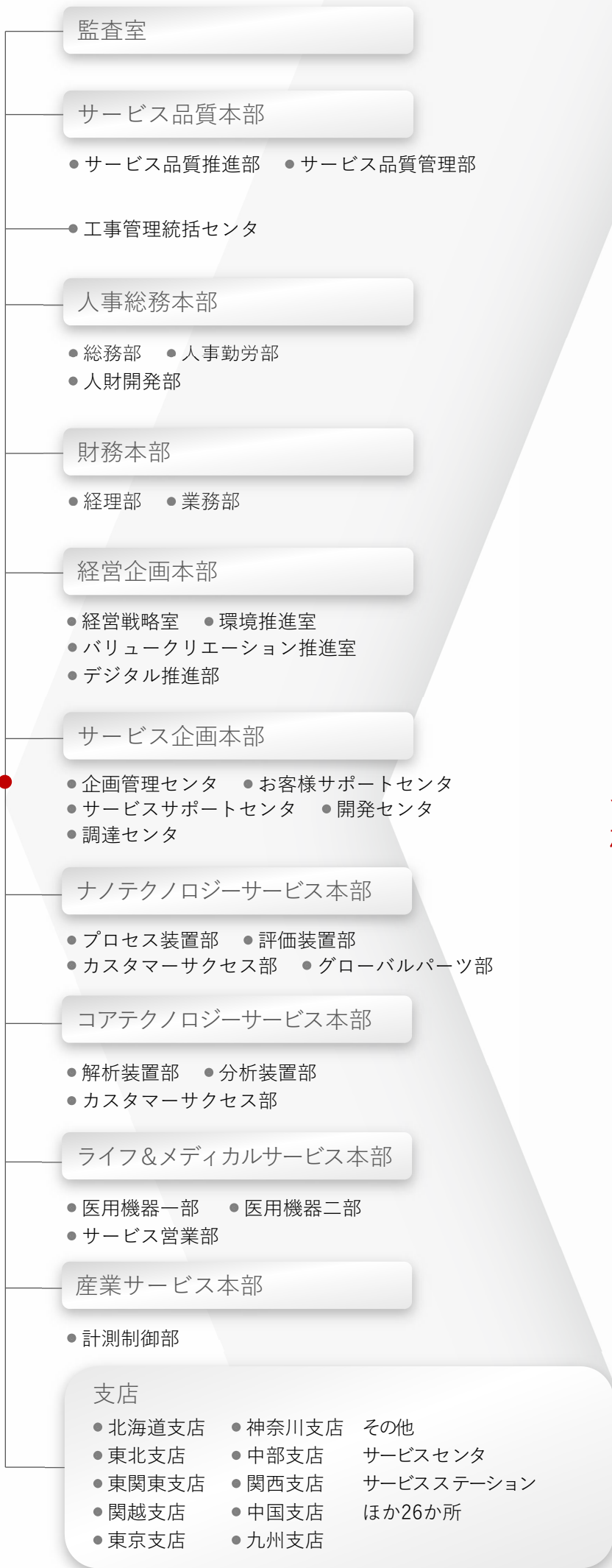
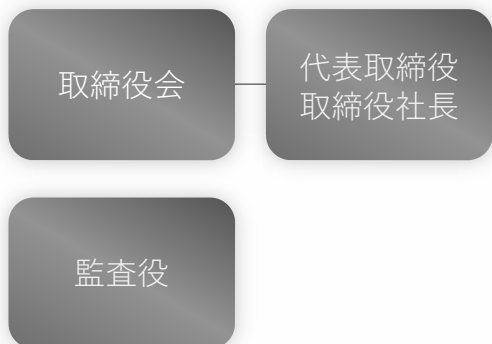


会社組織・  
サービスネットワーク  
概要



# 組織図

(2024年4月1日現在)



お客様

# サービスネットワーク (2024年4月1日現在)

[本社] 〒105-6410 東京都港区虎ノ門一丁目17番1号 虎ノ門ヒルズ ビジネスタワー

## ■ サービス拠点

### [北海道／東北地区]

- 北海道支店 (北海道札幌市)
- 帯広サービスステーション (北海道帯広市)
- 東北支店 (宮城県仙台市)
- 盛岡サービスステーション (岩手県盛岡市)
- 秋田サービスステーション (秋田県秋田市)
- 酒田サービスステーション (山形県酒田市)
- 福島サービスステーション (福島県郡山市)

### [関東／甲信越地区]

- 東京支店 (東京都新宿区)
- 神奈川支店 (神奈川県横浜市)
- 千葉サービスセンタ (千葉県千葉市)
- 東関東支店 (茨城県ひたちなか市)
- つくばサービスセンタ (茨城県つくば市)
- 鹿島サービスステーション (茨城県神栖市)
- 関越支店 (埼玉県さいたま市)
- 高崎サービスセンタ (群馬県高崎市)
- 新潟サービスステーション (新潟県新潟市)
- 松本サービスステーション (長野県松本市)

### [中部／北陸地区]

- 中部支店 (愛知県名古屋市)
- 静岡サービスセンタ (静岡県静岡市)
- 四日市サービスセンタ (三重県四日市市)
- 金沢サービスステーション (石川県金沢市)

## ■ ロジスティクスセンタ

- ロジスティクスセンタ (那珂) (茨城県ひたちなか市)
- ロジスティクスセンタ (小山) (静岡県駿東郡)
- ロジスティクスセンタ (関西) (大阪府茨木市)
- ロジスティクスセンタ (笠戸) (山口県下松市)

### [関西／四国地区]

- 関西支店 (大阪府大阪市)
- 京都サービスステーション (京都府京都市)
- 兵庫サービスステーション (兵庫県明石市)
- 高松サービスステーション (香川県高松市)
- 松山サービスステーション (愛媛県松山市)

### [中国地区]

- 中国支店 (広島県広島市)
- 岡山サービスステーション (岡山県岡山市)
- 松江サービスステーション (島根県松江市)
- 周南サービスステーション (山口県周南市)

### [九州・沖縄地区]

- 九州支店 (福岡県福岡市)
- 熊本サービスセンタ (熊本県熊本市)
- 大分サービスステーション (大分県大分市)
- 宮崎サービスステーション (宮城県宮崎市)
- 鹿児島サービスステーション (鹿児島県鹿児島市)
- 沖縄サービスステーション (沖縄県那覇市)

- 
- 本社
  - ◆ 支店
  - サービスセンタ・サービスステーション  
計37カ所
  - ◆ ロジスティクスセンタ  
4カ所

## お客様サポートセンタ (24時間受付)

半導体製造・評価装置／電子顕微鏡／  
プローブ顕微鏡／分析装置／  
計測制御システム  
に関するお問い合わせ

**F** 0120-203-813  
フリーコール

医療機器  
に関するお問い合わせ

**F** 0120-203-812  
フリーコール

部品・消耗品  
に関するお問い合わせ

**F** 0120-224-421  
フリーコール

平日9:00～17:30

受け付け後、専門エンジニアが  
お問い合わせに回答いたします。

夜間・休日

夜間・休日窓口で、  
24時間受け付けいたします。\*

\*夜間・休日の電話サポートおよびエンジニア派遣は別途ご契約が必要です。(ご契約がない場合は、翌営業日のご連絡)  
\*安全に関わる事故については、ご契約に関わらずエンジニアより折り返しご連絡いたします。